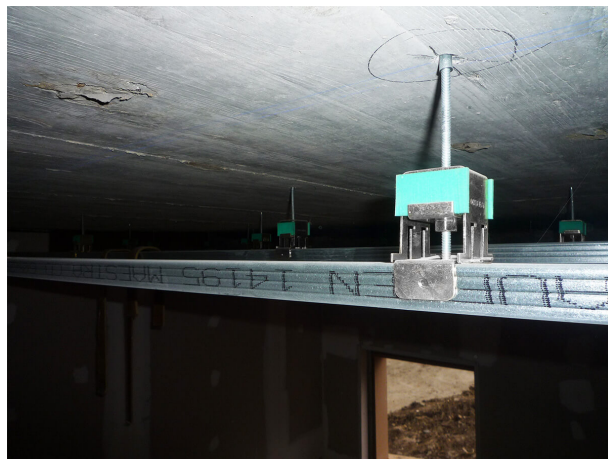


Akustik Super T60

Utgave Februar 2021



Installasjonsbeskrivelse Sylomer® Superhenger

Sylomer® Superhenger er en effektiv elastisk henger for undertak

Forventet forbedring av luftlydisolering i trebjelkelag er ca 20 - 25 dB med trippel gipsskive og 16 - 22 dB med dobbel gipsskive.

Forutsetninger:

Sylomer Superhenger leveres som "hunn" og er kompatibel med Knauf CD60/27-systemet (Norgips Flexhimling) og Gyproc GK-system. Sylomer Superhenger (23832) skal derfor kompletteres med M6 gjengestag og profiler på byggeplassen.

Antatt forbruk:

Ved dobbel gips (c/c 600 mm x c/c 1200 mm):

Ca 1,6 stk hengere/m²

Ved trippel gips (c/c 600 mm x c/c 900 mm):

Ca 2 stk hengere/m²

Installasjon:

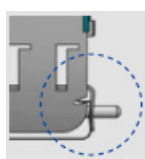
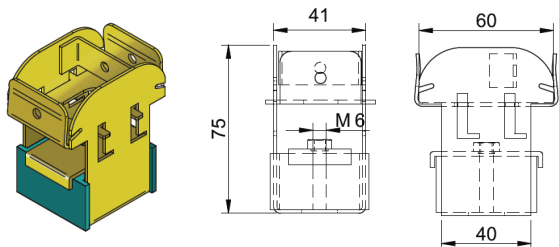
1. Marker den første raden med hengere ca 100 mm ut fra veggen
2. Marker den første hengeren i den første raden 100 mm ut fra veggen
3. Marker hengerne på c/c 1200 mm (dobbel gips); c/c 900 mm (trippel gips)
4. Marker andre raden 600 mm ut fra den første raden, sideveis forskjøvet fra den første raden
5. Fortsett på samme måten rad etter rad
6. Monter kantbåndet i ønsket høyde
7. Monter Sylomer Superhengerne
8. "Klikk i" Knauf CD60/27-profiler
9. Skru på gipsplater
10. Sikre lufttettheten rundt med fugemasse



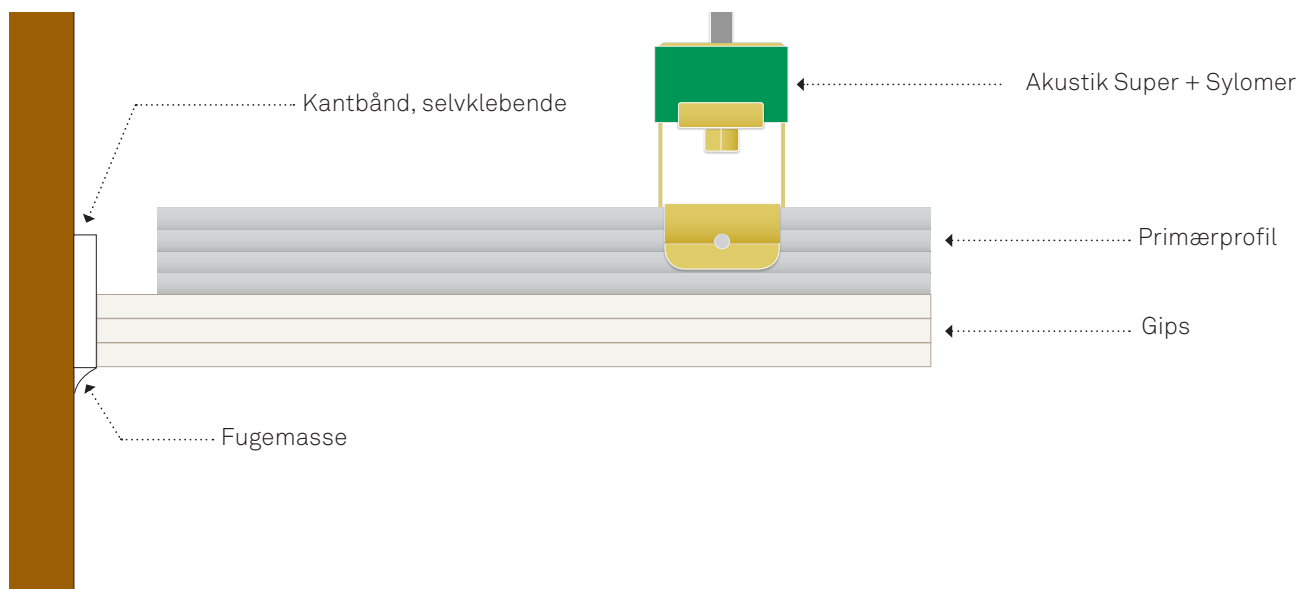
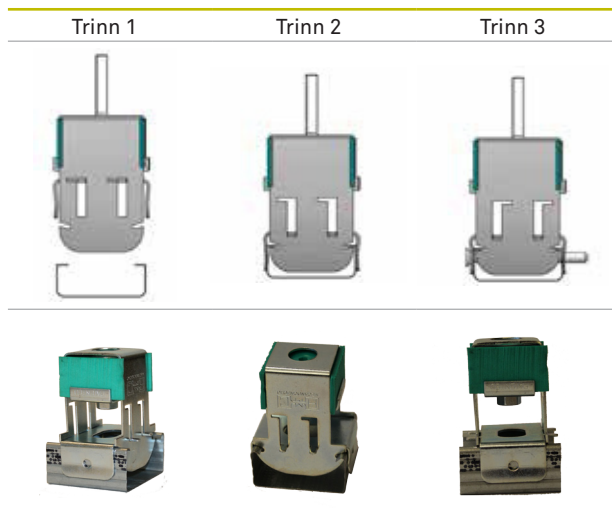

**CHRISTIAN
BERNER**

Expect more

Installasjon av Akustik SUPER



“SUPER” sikkerhetssystemet gir mulighet til å innføre en blokkerende skrue



**CHRISTIAN
BERNER**

Expect more