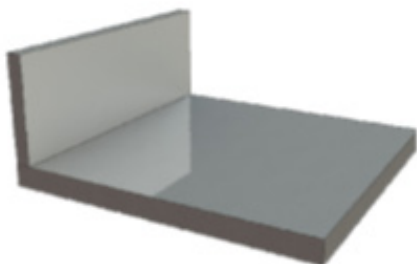
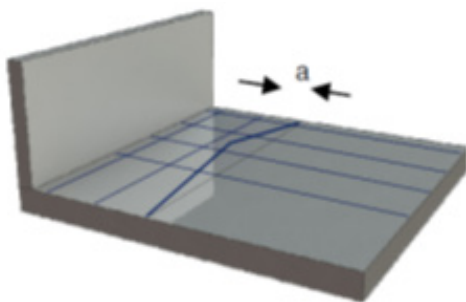


Monteringsanvisning - Flytende gulv på klosser av Sylomer/ Sylodyn

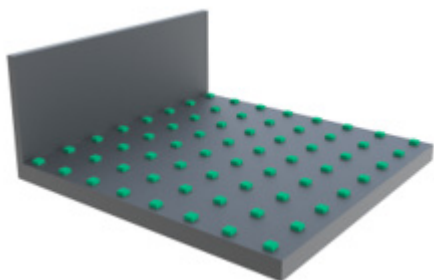
1. Les gjennom denne monteringsanvisning.
2. Se til at overflaten er ren, tørr og jevn.



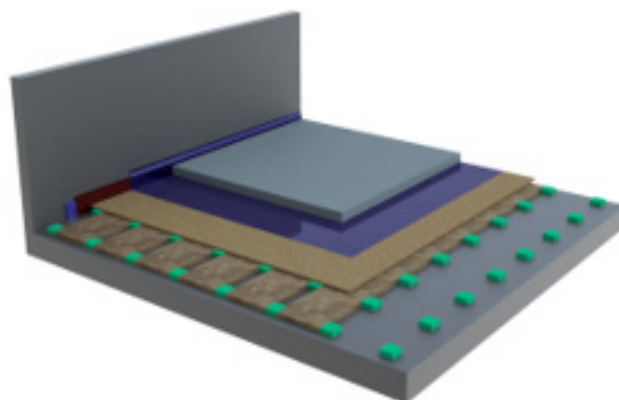
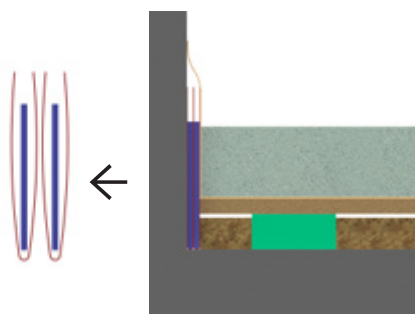
3. Marker et rutemønster på angitt senteravstand (a). Første kloss skal plasseres max 10 cm fra vegg eller kant.



4. Punktlim klossene på angitt c/c-avstand. Mineralull legges mellom klossene.



5. Legg platelaget (OSB/sponplate/kryssfiner) løst på klossene. Sørg for at betongen ikke får kontakt med vegg med en PE-folie (byggplast) i to lag. PE-folien legges på platene og et stykke opp på veggen. Bruk også polystyren eller stiv mineralull som distanse mellom vegg og påstøp.



**CHRISTIAN
BERNER**

Expect more