



# Teknisk plast Lagerprisliste



**CHRISTIAN  
BERNER**

Expect more

# En komplett nordisk plastleverandør

## En komplett plastleverandør

- Kostnadseffektiv leverandør av så vel standardplast som high-tech materialer
- Mange års samarbeid med velkjente partnere som f.eks Röchling-konsernet
- Halvfabrikata og maskinbearbeidede ferdige detaljer
- Plastmateriale av høy kvalitet med lav friksjon og høy slitestyrke

## Vi ligger et steg foran

Gjennom nær kontakt med våre leverandører har vi oversikt over kommende produktnyheter og oversikt over hele markedet.

Det vi gjør i korthet, er å forenkle beslutningen for deg. Alt vi tilbyr er nøye utvalgt og vi vet hvor viktig vårt lagerhold er for våre kunder.



## Noen eksempler fra...

### Kjøretøy

- Bakre tippe-/glidelager av OILON® til dumpers ble innført for mange år siden
- ROBALON® og OILON® er spesielt egnede materialer for lineære lagre til teleskopbevegelser på kraner, trucker m.m.

### Stålindustrien

- Torpedovognen transporterer smeltet stål i produksjonen. Utstyrt med oppbevaringsskåler av ROBALON® samt andre skåler av OILON®

### Treindustrien

- Glidelister til kjedetransportører for tørt spon til sponplateproduksjonen
- ROBALON®-E i materskruver og ROBALON®-RM i kjedelister

### Papirindustrien

- ROBADUR® avrenningsselementer i pappmaskiner, folielister og vakuumboks i papirmaskiner
- ROBACERAM® keramiske avrenningsselementer
- OILON® til tannhjul i trykksylindre
- Stålvalser i barktrommelen byttes ut med OILON®-valser

### Alpint

- ROBALON® i tippbeskyttelser, støtfangere, drivhjul m m til løypemaskiner

*Kontakt oss!*

*Tor-Gunnar Lund*  
94858699

*tor-gunnar.lund@christianberner.com*

*Nicolay Lorgen Lübbe*  
90501972

*nicolay.lubbe@christianberner.com*

## Selvsmørende konstruksjonsplast i OILON®, Nylube®, ROBALON®

Suverene glidende materialer som er motstandsdyktige i svært korrosive og fuktige miljøer og slagfaste mot kulde. Erstatte slitedeler av stål og metall, hvilket øker levetiden og minsker smørebehovet. Selvsmørende, lett maskinert, og slitesterk med lav friksjon, brukt i lagre, foringer, tannhjul etc.

## Herdet plastlaminat i COTEX®, WARTEX®, Gepotex, Syntex, epoxi/ glassfiber, vevbakelit

Teknisk herdet plastlaminat brukes ved høye belastninger og temperaturer, samt som elektrisk isoleringsmateriale. I motsetning til termoplast, mykner ikke herdet plast ved oppvarming.

## Termoplast i halvfabrikata

PA, POM, PETP er konstruksjonsplast med gode mekaniske egenskaper og bra slitestyrke. PMMA og PC er transparente materialer, PC med ekstremt bra slagstyrke.

PE, PTFE, PVDF, PP, PVC har veldig god kjemisk resistans. PTFE, PEEK og PVDF tåler veldig høye temperaturer. PUR-Elast er et slagfast, slitesterkt og absorberende materiale.

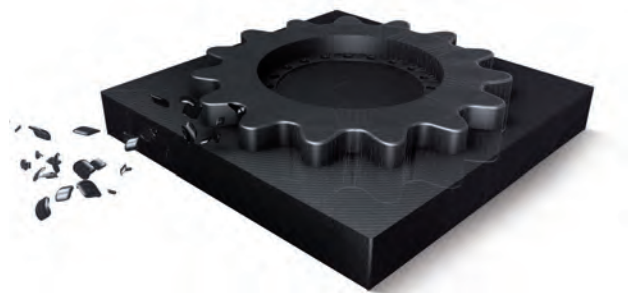
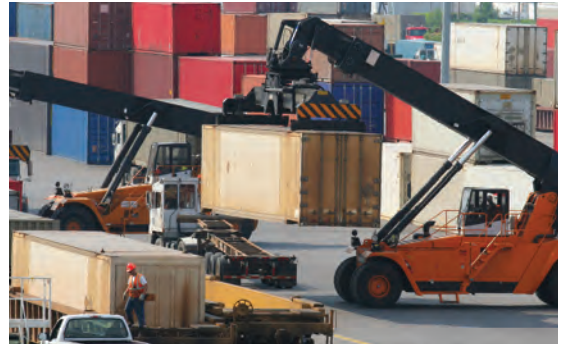
## Velassortert plastlager

Vårt velassorterte plastlager omfatter bl a PEHD, ROBALON®, OILON®, PA6 MoS2, PA6 Natur, PET, POM, PTFE, WARTEX®, COTEX®, vevbakelit, med kapping og korte leveringstider.

Vi leverer halvfabrikata; plater, bolter, rør og tilkappet format fra lager. Plater lagerføres i tykkelsene 1-100 mm og bolter i diameter 5-250 mm.

## Maskinbearbeidede detaljer

Tilkappet format leveres raskt fra lager. Kundetilpassede maskinbearbeidede detaljer og ikke-lagerførte dimensjoner leveres direkte fra vår produksjon eller leverandør.



## HD1000 natur - Plate

Artikkelnr.	Dimensjoner(mm)			ca. vekt kg/stk	Pris NOK/stk
	L	B	H		
HDNA2X3	2000	1000	3( $\pm$ 0,3)	6,00	1 085 kr
HDNA2X4	2000	1000	4( $\pm$ 0,4)	8,00	1 440 kr
HDNA2X5	2000	1000	5( $\pm$ 0,3)	10,00	1 795 kr
HDNA2X8	2000	1000	8(+0/+0,4)	16,00	2 400 kr
HDNA2X10	2000	1000	10(+0/+0,4)	20,00	2 535 kr
HDNA2X12	2000	1000	12(+0/+0,4)	24,00	2 965 kr
HDNA2X15	2000	1000	15(+0/+0,4)	30,00	3 450 kr
HDNA2X20	2000	1000	20(+0/+0,4)	40,00	4 595 kr
HDNA2X25	2000	1000	25(+0/+0,4)	50,00	5 740 kr
HDNA2X30	2000	1000	30(+0/+0,4)	60,00	6 885 kr
HDNA2X40	2000	1000	40(+0/+0,4)	80,00	9 175 kr
HDNA2X50	2000	1000	50(+0/+0,4)	100,00	11 460 kr
HDNA2X60*	2000	1000	60(+0/+0,4)	120,00	13 750 kr
HDNA3X6	3000	1000	6(+0/+0,4)	17,00	3 210 kr
HDNA3X10	3000	1000	10(+0/+0,4)	30,00	4 030 kr
HDNA3X20	3000	1000	20(+0/+0,4)	60,00	7 315 kr

## HD1000 natur - Bolt

Artikkelnr.	Dimensjoner(mm)		ca. vekt kg/m	Pris NOK/meter
	L	D		
HDNDIA20*	1000	20(+02/+1,5)	0,35	0 kr
HDNDIA25	1000	25(+0,2/+1,5)	0,48	78 kr
HDNDIA30	1000	30(+02,+1,5)	0,68	115 kr
HDNDIA40	1000	40(+0,2/+2,5)	1,27	220 kr
HDNDIA50	1000	50(+0,3/+2,5)	1,99	325 kr
HDNDIA60	1000	60(+0,3/+2,5)	2,92	480 kr
HDNDIA70	1000	70(+0,3/+2,5)	3,88	625 kr
HDNDIA80	1000	80(+0,4/+3,8)	5,10	810 kr
HDNDIA100	1000	100(+0,4/+3,8)	8,45	1 350 kr
HDNDIA130	1000	130(+0,8/+4,8)	13,72	2 175 kr
HDNDIA140	1000	140(+0,9/+5,4)	16,15	2 560 kr
HDNDIA160	1000	160(+1,1/+8,5)	21,07	3 335 kr
HDNDIA180	1000	180(+1,1/+8,5)	27,01	4 275 kr
HDNDIA200	1000	200(+1,3/+8,5)	34,16	5 405 kr

## HD1000 grønn - Bånd

Artikkelnr.	Dimensjoner(mm)			ca. vekt kg/stk	Pris NOK/stk
	L	B	H		
HDGRÖNBAND50X3*	85000	50	3	12,75	2 615 kr
HDGRÖNBAND40X5*	50000	40	5	10,00	2 380 kr

# Lagerprisliste

## HD1000 natur - Kapp

Artikkelnr.	Dimensjoner(mm)			ca. vekt kg/stk	Pris NOK/kg
	L	B	H		
HDNAT=3			3( $\pm$ 0,3)		235 kr
HDNAT=4			4( $\pm$ 0,4)		235 kr
HDNAT=5			5( $\pm$ 0,3)		235 kr
HDNAT=6			6(+0/0,4)		235 kr
HDNAT=8			8(+0/+0,4)		190 kr
HDNAT=10			10(+0/+0,4)		165 kr
HDNAT=12			12(+0/+0,4)		160 kr
HDNAT=15			15(+0/+0,4)		150 kr
HDNAT=20			20(+0/+0,4)		150 kr
HDNAT=25			25(+0/+0,4)		150 kr
HDNAT=30			30(+0/+0,4)		150 kr
HDNAT=40			40(+0/+0,4)		150 kr
HDNAT=50			50(+0/+0,4)		150 kr
HDNAT=60*			60(+0/+0,4)		150 kr



# Lagerprisliste



## HD1000 SBF(Reg.) - Plate

Artikkelnr.	Dimensjoner(mm)			ca. vekt kg/stk	Pris NOK/stk
	L	B	H		
HDSBF2X8	2000	1000	8(+0/+0,4)	16,00	1 275 kr
HDSBF2X10	2000	1000	10(+0/+0,4)	20,00	1 500 kr
HDSBF2X12	2000	1000	12(+0/+0,4)	24,00	1 695 kr
HDSBF2X15	2000	1000	15(+0/+0,4)	30,00	2 025 kr
HDSBF2X20	2000	1000	20(+0/+0,4)	40,00	2 575 kr
HDSBF2X25	2000	1000	25(+0/+0,4)	50,00	3 140 kr
HDSBF2X30	2000	1000	30(+0/+0,4)	60,00	3 770 kr
HDSBF2X40	2000	1000	40(+0/+0,4)	80,00	5 020 kr
HDSBF2X50	2000	1000	50(+0/+0,4)	100,00	6 285 kr
HDSBF3X8	3000	1000	8(+0/+0,4)	24,00	1 910 kr
HDSBF3X10	3000	1000	10(+0/+0,4)	30,00	2 245 kr
HDSBF3X12	3000	1000	12(+0/+0,4)	36,00	2 535 kr
HDSBF3X15	3000	1000	15(+0/+0,4)	45,00	3 030 kr
HDSBF3X20	3000	1000	20(+0/+0,4)	60,00	3 860 kr
HDSBF3X25	3000	1000	25(+0/+0,4)	75,00	4 715 kr
HDSBF3X30	3000	1000	30(+0/+0,4)	90,00	5 650 kr

## HD1000 SBF(Reg.) - Kapp

Artikkelnr.	Dimensjoner(mm)			ca. vekt kg/stk	Pris NOK/kg
	L	B	H		
HDSBFT=8			8(+0/+0,4)		89 kr
HDSBFT=10			10(+0/+0,4)		86 kr
HDSBFT=12			12(+0/+0,4)		80 kr
HDSBFT=15			15(+0/+0,4)		75 kr
HDSBFT=20			20(+0/+0,4)		73 kr
HDSBFT=25			25(+0/+0,4)		72 kr
HDSBFT=30			30(+0/+0,4)		72 kr
HDSBFT=40			40(+0/+0,4)		72 kr
HDSBFT=50			50(+0/+0,4)		72 kr

# Lagerprislister



## PE300 natur - Plate

Artikkelnr.	Dimensjoner(mm)			ca. vekt kg/stk	Pris NOK/stk
	L	B	H		
PE300NA2X1	2000	1000	1( $\pm$ 0,10)	1,90	160 kr
PE300NA2X3	2000	1000	3( $\pm$ 0,15)	5,70	400 kr
PE300NA2X4*	2000	1000	4( $\pm$ 0,20)	7,60	0 kr
PE300NA2X5	2000	1000	5( $\pm$ 0,25)	9,50	660 kr
PE300NA2X8	2000	1000	8( $\pm$ 0,30)	15,20	1 045 kr
PE300NA2X10	2000	1000	10( $\pm$ 0,38)	19,00	1 305 kr
PE300NA2X12	2000	1000	12( $\pm$ 0,45)	22,80	1 565 kr
PE300NA2X15	2000	1000	15( $\pm$ 0,55)	28,50	1 955 kr
PE300NA2X20	2000	1000	20( $\pm$ 0,70)	38,00	2 595 kr
PE300NA2x30*	2000	1000	30( $\pm$ 1,00)	57,00	0 kr

## PE300 natur - Bolt

Artikkelnr.	Dimensjoner(mm)		ca. vekt kg/m	Pris NOK/meter
	L	D		
PE300NADIA15	2000	15(+0,2/+0,8)	0,18	23 kr
PE300NADIA20	2000	20(+0,2/+1,2)	0,33	38 kr
PE300NADIA30	2000	30(+0,2/+1,2)	0,73	84 kr
PE300NADIA40	2000	40(+0,2/+1,5)	1,30	155 kr
PE300NADIA50*	2000	50(+0,3/+2,0)	2,07	0 kr
PE300NADIA60	2000	60(+0,3/+2,3)	2,99	345 kr
PE300NADIA70*	2000	70(+0,3/+2,5)	3,99	0 kr

## PE300 svart - Plate

Artikkelnr.	Dimensjoner(mm)			ca. vekt kg/stk	Pris NOK/stk
	L	B	H		
PE300SV2X3	2000	1000	3( $\pm$ 0,15)	5,80	405 kr
PE300SV2X4	2000	1000	4( $\pm$ 0,20)	7,70	535 kr
PE300SV2X5	2000	1000	5( $\pm$ 0,25)	9,60	660 kr
PE300SV2X6	2000	1000	6( $\pm$ 0,25)	11,50	795 kr
PE300SV2X8	2000	1000	8( $\pm$ 0,30)	15,40	1 070 kr
PE300SV2X10	2000	1000	10( $\pm$ 0,38)	19,20	1 320 kr
PE300SV2X15	2000	1000	15( $\pm$ 0,55)	28,80	1 970 kr
PE300SV2X20	2000	1000	20( $\pm$ 0,70)	38,40	2 620 kr
PE300SV2X25	2000	1000	25( $\pm$ 0,80)	48,00	3 285 kr
PE300SV2x30	2000	1000	30( $\pm$ 1,00)	57,60	3 930 kr
PE300SV2X40	2000	1000	40( $\pm$ 1,00)	76,80	6 350 kr

## PE300 svart - Bolt

Artikkelnr.	Dimensjoner(mm)		ca. vekt kg/m	Pris NOK/meter
	L	D		
PE300SVDIA15	2000	15(+0,2/+0,8)	0,18	23 kr
PE300SVDIA20	2000	20(+0,2/+1,2)	0,33	38 kr
PE300SVDIA30	2000	30(+0,2/+1,2)	0,73	84 kr
PE300SVDIA40	2000	40(+0,2/+1,5)	1,30	155 kr
PE300SVDIA50	2000	50(+0,3/+2,0)	2,07	250 kr
PE300SVDIA60*	2000	60(+0,3/+2,3)	2,99	345 kr
PE300SVDIA70	2000	70(+0,3/+2,5)	3,99	460 kr

# Lagerprisliste



## PE300 natur - Kapp

Artikkelnr.	Dimensjoner(mm)			ca. vekt kg/stk	Pris NOK/kg
	L(ca)	B(ca)	H		
PE300NAT=3			3( $\pm$ 0,15)		81 kr
PE300NAT=4*			4( $\pm$ 0,20)		81 kr
PE300NAT=5			5( $\pm$ 0,25)		81 kr
PE300NAT=8			8( $\pm$ 0,30)		81 kr
PE300NAT=10			10( $\pm$ 0,38)		81 kr
PE300NAT=12			12( $\pm$ 0,45)		81 kr
PE300NAT=15			15( $\pm$ 0,55)		81 kr
PE300NAT=20			20( $\pm$ 0,70)		81 kr
PE300NAT=30*			30( $\pm$ 1,00)		81 kr

**PE300 natur - Plate 2000x1000x1**

**Kun hele plater**

## PE300 svart - Kapp

Artikkelnr.	Dimensjoner(mm)			ca. vekt kg/stk	Pris NOK/kg
	L(ca)	B(ca)	H		
PE300SVT=3			3( $\pm$ 0,15)		81 kr
PE300SVT=4			4( $\pm$ 0,20)		81 kr
PE300SVT=5			5( $\pm$ 0,25)		81 kr
PE300SVT=6			6( $\pm$ 0,25)		81 kr
PE300SVT=8			8( $\pm$ 0,30)		81 kr
PE300SVT=10			10( $\pm$ 0,38)		81 kr
PE300SVT=15			15( $\pm$ 0,55)		81 kr
PE300SVT=20			20( $\pm$ 0,70)		81 kr
PE300SVT=25			25( $\pm$ 0,80)		81 kr
PE300SVT=30			30( $\pm$ 1,00)		81 kr
PE300SVT=40			40( $\pm$ 1,00)		100 kr



## ROBALON S - Plate

Artikkelnr.	Dimensjoner(mm)			ca. vekt kg/stk	Pris NOK/stk
	L	B	H		
RS1X1	1000	250	1(+0/+0,4)	0,25	540 kr
RS1X2	1000	500	2(+0/+0,4)	1,00	810 kr
RS1X25	1000	500	25(+0/+0,4)	12,50	4 485 kr
RS1X30	1000	500	30(+0/+0,4)	15,00	5 380 kr
RS1X40	1000	500	40(+0/+0,4)	20,00	7 165 kr
RS1X50	1000	500	50(+0/+0,4)	25,00	8 960 kr
RS2X3	2000	1000	3(+0/+0,4)	6,00	3 175 kr
RS2X4	2000	1000	4(+0/+0,4)	8,00	3 175 kr
RS2X5	2000	1000	5(+0/+0,4)	10,00	3 960 kr
RS2X6	2000	1000	6(+0/+0,4)	12,00	4 300 kr
RS2X8*	2000	1000	8(+0/+0,4)	16,00	0 kr
RS2X10	2000	1000	10(+0/+0,4)	20,00	7 165 kr
RS2X12	2000	1000	12(+0/+0,4)	24,00	8 595 kr
RS2X15	2000	1000	15(+0/+0,4)	30,00	10 745 kr
RS2X20	2000	1000	20(+0/+0,4)	40,00	14 320 kr

## ROBALON S - Bolt

Artikkelnr.	Dimensjoner(mm)		ca. vekt kg/m	Pris NOK/meter
	L	D		
RSDIA20	1000	20(+0,7/+1,3)	0,30	175 kr
RSDIA25	1000	25(+0,7/+1,3)	0,50	270 kr
RSDIA30	1000	30(+0,7/+1,3)	0,70	380 kr
RSDIA40	1000	40(+0,7/+1,3)	1,30	670 kr
RSDIA50	1000	50(+0,7/+1,3)	2,00	1 040 kr
RSDIA60	1000	60(+0,7/+1,3)	2,80	1 490 kr
RSDIA70	1000	70(+0,5/+1,5)	3,80	2 020 kr
RSDIA80	1000	80(+0,5/+1,5)	5,00	2 640 kr
RSDIA90	1000	90(+0,5/+1,5)	6,40	3 335 kr
RSDIA100	1000	100(+0,5/+1,5)	7,90	4 120 kr
RSDIA110	1000	110(+0,5/+1,5)	9,50	4 975 kr
RSDIA120	1000	120(+0,5/+1,5)	11,30	5 920 kr
RSDIA130	1000	130(+0,5/+1,5)	13,30	6 950 kr
RSDIA150	1000	150(+0,5/+1,5)	17,70	9 255 kr

## ROBALON S - Kapp

Artikkelnr.	Dimensjoner(mm)			Pris NOK/kg
	L	B	H	
RST=3			3(+0/+0,4)	625 kr
RST=4			4(+0/+0,4)	465 kr
RST=5			5(+0/+0,4)	465 kr
RST=6			6(+0/+0,4)	430 kr
RST=8*			8(+0/+0,4)	430 kr
RST=10			10(+0/+0,4)	430 kr
RST=12			12(+0/+0,4)	430 kr
RST=15			15(+0/+0,4)	430 kr
RST=20			20(+0/+0,4)	430 kr
RST=25			25(+0/+0,4)	430 kr
RST=30			30(+0/+0,4)	430 kr
RST=40			40(+0/+0,4)	430 kr
RST=50			50(+0/+0,4)	430 kr

**ROBALON S - Plate 1000x250x1 & 1000x500x2**

**Kun hele plater**

# Lagerprisliste



## ROBALON Z - Plate

Artikkelnr.	Dimensjoner(mm)			ca. vekt kg/stk	Pris NOK/stk
	L	B	H		
RZ2X5	2000	1000	5(+0/+0,4)	10,00	4 330 kr
RZ2X10	2000	1000	10(+0/+0,4)	20,00	7 525 kr
RZ2X15*	2000	1000	15(+0/+0,4)	30,00	11 280 kr

## ROBALON Z - Kapp

Artikkelnr.	Dimensjoner(mm)			Pris NOK/kg
	L	B	H	
RZT=5			5(+0/+0,4)	510 kr
RZT=10			10(+0/+0,4)	450 kr
RZT=15*			15(+0/+0,4)	450 kr

## ROBALON E - Plate

Artikkelnr.	Dimensjoner(mm)			ca. vekt kg/stk	Pris NOK/stk
	L	B	H		
RE1X25*	1000	500	25(+0/+0,4)	12,50	0 kr
RE1X30	1000	500	30(+0/+0,4)	15,00	5 645 kr
RE1X40*	1000	500	40(+0/+0,4)	20,00	0 kr
RE2X5*	2000	1000	5(+0/+0,4)	10,00	4 330 kr
RE2X8*	2000	1000	8(+0/+0,4)	16,00	0 kr
RE2X10*	2000	1000	10(+0/+0,4)	20,00	7 525 kr
RE2X15*	2000	1000	15(+0/+0,4)	30,00	11 280 kr
RE2X20*	2000	1000	20(+0/+0,4)	40,00	0 kr

## ROBALON E - Kapp

Artikkelnr.	Dimensjoner(mm)			Pris NOK/kg
	L	B	H	
RET=5*			5(+0/+0,4)	0 kr
RET=8*			8(+0/+0,4)	0 kr
RET=10*			10(+0/+0,4)	450 kr
RET=15*			15(+0/+0,4)	0 kr
RET=20*			20(+0/+0,4)	450 kr
RET=25*			25(+0/+0,4)	0 kr
RET=30			30(+0/+0,4)	450 kr
RET=40*			40(+0/+0,4)	450 kr

# Lagerprisliste



## ROBALON RM - Plate

Artikkelnr.	Dimensjoner(mm)			ca. vekt kg/stk	Pris NOK/stk
	L	B	H		
RM1X80	1000	500	80(+0/+0,4)	40,00	4 430 kr
RM2X5	2000	1000	5(+0/+0,4)	10,00	1 335 kr
RM2X6	2000	1000	6(+0/+0,4)	12,00	1 595 kr
RM2X8	2000	1000	8(+0/+0,4)	16,00	2 130 kr
RM2X10	2000	1000	10(+0/+0,4)	20,00	2 655 kr
RM2X12	2000	1000	12(+0/+0,4)	24,00	3 180 kr
RM2X15	2000	1000	15(+0/+0,4)	30,00	3 960 kr
RM2X20	2000	1000	20(+0/+0,4)	40,00	4 555 kr
RM2X25	2000	1000	25(+0/+0,4)	50,00	5 695 kr
RM2X30	2000	1000	30(+0/+0,4)	60,00	6 645 kr
RM2X40	2000	1000	40(+0/+0,4)	80,00	8 850 kr
RM2X50	2000	1000	50(+0/+0,4)	100,00	11 065 kr
RM2X60	2000	1000	60(+0/+0,4)	120,00	13 275 kr
RM3X8	3000	1000	8(+0/+0,4)	24,00	3 180 kr
RM3X10	3000	1000	10(+0/+0,4)	30,00	3 960 kr
RM3X12	3000	1000	12(+0/+0,4)	36,00	4 760 kr
RM3X15	3000	1000	15(+0/+0,4)	45,00	5 945 kr
RM3X20	3000	1000	20(+0/+0,4)	60,00	6 820 kr
RM3X25	3000	1000	25(+0/+0,4)	75,00	8 530 kr
RM3X30	3000	1000	30(+0/+0,4)	90,00	9 960 kr

## ROBALON RM - Kapp

Artikkelnr.	Dimensjoner(mm)			Pris NOK/kg
	L	B	H	
RMT=5			5(+0/+0,4)	155 kr
RMT=6			6(+0/+0,4)	155 kr
RMT=8			8(+0/+0,4)	155 kr
RMT=10			10(+0/+0,4)	155 kr
RMT=12			12(+0/+0,4)	155 kr
RMT=15			15(+0/+0,4)	155 kr
RMT=20			20(+0/+0,4)	140 kr
RMT=25			25(+0/+0,4)	140 kr
RMT=30			30(+0/+0,4)	135 kr
RMT=40			40(+0/+0,4)	135 kr
RMT=50			50(+0/+0,4)	135 kr
RMT=60			60(+0/+0,4)	135 kr
RMT=80			80(+0/+0,4)	135 kr

# Lagerprisliste



## OILON - Plate

Artikkelnr.	Dimensjoner(mm)			ca. vekt kg/stk	Pris NOK/stk
	L	B	H		
O1X60	1000	500	60(+0/+0,4)	38,30	8 175 kr
O1X80	1000	500	80(+0/+0,4)	51,00	10 855 kr
O1X100	1000	500	100(+0/+0,4)	60,00	13 335 kr
O2X6	2000	1000	6(+0/+0,4)	17,50	3 895 kr
O2X8	2000	1000	8(+0/+0,4)	22,00	4 745 kr
O2X10	2000	1000	10(+0/+0,4)	27,00	5 770 kr
O2X12	2000	1000	12(+0/+0,4)	32,00	6 790 kr
O2X15	2000	1000	15(+0/+0,4)	40,00	8 580 kr
O2X20	2000	1000	20(+0/+0,4)	52,50	11 125 kr
O2X25	2000	1000	25(+0/+0,4)	64,50	13 750 kr
O2X30	2000	1000	30(+0/+0,4)	77,00	16 340 kr
O2X40	2000	1000	40(+0/+0,4)	102,00	21 790 kr
O2X50	2000	1000	50(+0/+0,4)	127,00	26 945 kr

## OILON - Kapp

Artikkelnr.	Dimensjoner(mm)			Pris NOK/kg
	L	B	H	
OT=6			6(+0/+0,4)	260 kr
OT=8			8(+0/+0,4)	260 kr
OT=10			10(+0/+0,4)	260 kr
OT=12			12(+0/+0,4)	260 kr
OT=15			15(+0/+0,4)	260 kr
OT=20			20(+0/+0,4)	260 kr
OT=25			25(+0/+0,4)	260 kr
OT=30			30(+0/+0,4)	260 kr
OT=40			40(+0/+0,4)	260 kr
OT=50			50(+0/+0,4)	260 kr
OT=60			60(+0/+0,4)	260 kr
OT=80			80(+0/+0,4)	260 kr
OT=100			100(+0/+0,4)	260 kr

# Lagerprisliste



## OILON - Bolt

Artikkelnr.	Dimensjoner(mm)		ca. vekt kg/m	Pris NOK/meter
	L	D		
ODIA10	1000	10(+0/+0,25)	0,10	41 kr
ODIA15	1000	15(+0/+0,25)	0,21	160 kr
ODIA20	1000	20(+0/+0,50)	0,38	200 kr
ODIA25	1000	25(+0/+0,50)	0,60	295 kr
ODIA30	1000	30(+0/+0,75)	0,90	375 kr
ODIA32	1000	32(+0/+0,75)	1,00	420 kr
ODIA35	1000	35(+0/+0,75)	1,20	465 kr
ODIA40	1000	40(+0/+0,75)	1,60	595 kr
ODIA44	1000	44(+0/+0,75)	1,90	670 kr
ODIA50	1000	50(+1/+3,00)	2,50	520 kr
ODIA60	1000	60(+1/+4,00)	3,60	715 kr
ODIA70	1000	70(+1/+4,00)	4,90	1 015 kr
ODIA80	1000	80(+1/+4,00)	6,60	1 350 kr
ODIA90	1000	90(+1/+4,00)	8,00	1 640 kr
ODIA100	1000	100(+1/+4,00)	9,90	2 030 kr
ODIA120	1000	120(+1,5/+5,0)	13,70	2 800 kr
ODIA150	1000	150(+1,5/+5,0)	21,70	4 430 kr
ODIA160	1000	160(+1,5/+5,0)	24,50	4 995 kr
ODIA180	1000	180(+2,0/+7,0)	31,30	6 380 kr
ODIA200	1000	200(+2,0/+7,0)	39,50	8 045 kr

## OILON - Rør

Artikkelnr.	Dimensjoner(mm)			ca. vekt kg/m	Pris NOK/meter
	L	YD	ID		
O50/25	1000	50(+0,8/+3,0)	25(-0,8/-4,5)	2,20	565 kr
O50/40	1000	50(+0,8/+3,0)	40(-0,8/-4,5)	1,45	360 kr
O65/30	1000	65(+0,8/+3,0)	30(-0,8/-4,5)	3,70	910 kr
O65/40	1000	65(+0,8/+3,0)	40(-0,8/-4,5)	3,10	770 kr
O75/45	1000	75(+0,8/+3,0)	45(-0,8/-4,5)	4,10	1 015 kr
O75/55	1000	75(+0,8/+3,0)	55(-0,8/-4,5)	3,20	800 kr
O85/50	1000	85(+1,2/+3,6)	50(-1,6/-5,0)	5,30	1 310 kr
O95/50	1000	95(+1,2/+3,6)	50(-1,6/-5,0)	7,20	1 795 kr
O105/70	1000	105(+1,2/+3,6)	70(-1,6/-5,0)	6,80	1 675 kr
O115/60	1000	115(+1,2/+3,6)	60(-2,0/-6,5)	10,30	2 425 kr
O130/70	1000	130(+1,8/+5,4)	70(-2,2/-7,5)	12,60	2 970 kr
O150/80	1000	150(+1,2/+3,6)	80(-2,0/-6,5)	17,30	4 065 kr
O150/120*	1000	150(+1,8/+5,4)	120(-2,2/-7,5)	10,40	0 kr

# Lagerprisliste



## PA6XT natur - Plate

Artikkelnr.	Dimensjoner(mm)			ca. vekt kg/stk	Pris NOK/stk
	L	B	H		
PAN2X3	2000	1000	3(+0,2/-0,2)	7,00	1 035 kr
PAN2X5	2000	1000	5(+0,2/-0,2)	12,00	1 775 kr

## PA6G natur - Plate

Artikkelnr.	Dimensjoner(mm)			ca. vekt kg/stk	Pris NOK/stk
	L	B	H		
PAN1X70	1000	1000	70(+1,0/+5,0)	91,50	10 425 kr
PAN2X8	2000	1000	8(+0,5/+1,7)	24,00	3 665 kr
PAN2X10	2000	1000	10(+1,0/+2,5)	29,00	4 425 kr
PAN2X15	2000	1000	15(+1,0/+3,0)	43,00	6 080 kr
PAN2X20	2000	1000	20(+1,0/+3,0)	55,00	6 265 kr
PAN2X25	2000	1000	25(+1,0/+3,0)	67,00	7 635 kr
PAN2X30	2000	1000	30(+1,0/+3,0)	80,00	9 115 kr
PAN2X40	2000	1000	40(+1,0/+3,0)	105,00	11 960 kr
PAN2X50	2000	1000	50(+1,0/+3,0)	129,00	14 680 kr

## PA6XT natur - Rundstav

Artikkelnr.	Dimensjoner(mm)		ca. vekt kg/m	Pris NOK/meter
	L	D		
PANDIA6	3000	6(+0,1/+0,4)	0,04	9 kr
PANDIA10	3000	10(+0,1/+0,5)	0,10	17 kr
PANDIA12	3000	12(+0,2/+0,7)	0,14	19 kr
PANDIA15	3000	15(+0,3/+0,5)	0,22	29 kr
PANDIA20	3000	20(+0,3/+0,5)	0,39	49 kr
PANDIA25	3000	25(+0,2/+0,9)	0,60	72 kr
PANDIA30	3000	30(+0,2/+0,9)	0,86	105 kr
PANDIA40	3000	40(+0,2/+1,1)	1,50	180 kr

## PA6G natur - Bolt

Artikkelnr.	Dimensjoner(mm)		ca. vekt kg/m	Pris NOK/meter
	L	D		
PANDIA50	3000	50(+1,0/+3,0)	2,40	370 kr
PANDIA60	3000	60(+1,0/+4,0)	3,40	610 kr
PANDIA70	3000	70(+1,0/+4,0)	4,80	730 kr
PANDIA80	3000	80(+1,0/+4,0)	6,20	700 kr
PANDIA90	3000	90(+1,0/+4,0)	7,70	890 kr
PANDIA100	3000	100(+1,0/+4,0)	9,90	1 110 kr
PANDIA120	1000	120(+1,5/+5,0)	14,00	1 505 kr
PANDIA130	1000	130(+1,5/+5,0)	16,60	1 655 kr
PANDIA150	1000	150(+1,5/+5,0)	22,00	2 185 kr
PANDIA180	1000	180(+2,0/+7,0)	32,00	3 180 kr
PANDIA200	1000	200(+2,0/+7,0)	39,00	3 870 kr
PANDIA250	1000	250(+2,0/+9,0)	60,50	5 995 kr

# Lagerprisliste

## PA6XT natur - Kapp

Artikkelnr.	Dimensjoner(mm)			Pris NOK/kg
	L	B	H	
PANT=3			3(+0,2/-0,2)	175 kr
PANT=5			5(+0,2/-0,2)	175 kr

## PA6G natur - Kapp

Artikkelnr.	Dimensjoner(mm)			Pris NOK/kg
	L	B	H	
PANT=8			8(+0,5/+1,7)	185 kr
PANT=10			10(+1,0/+2,5)	185 kr
PANT=15			15(+1,0/+3,0)	170 kr
PANT=20			20(+1,0/+3,0)	145 kr
PANT=25			25(+1,0/+3,0)	145 kr
PANT=30			30(+1,0/+3,0)	145 kr
PANT=40			40(+1,0/+3,0)	145 kr
PANT=50			50(+1,0/+3,0)	145 kr
PANT=70			70(+1,0/+5,0)	145 kr



## PA6G + MOS2 - Plate

Artikkelnr.	Dimensjoner(mm)			ca. vekt kg/stk	Pris NOK/stk
	L	B	H		
PAMOS2X8	2000	1000	8(+0,2/+2,5)	11,00	3 385 kr
PAMOS2X10	2000	1000	10(+1,0/+2,5)	29,00	4 470 kr
PAMOS2X15	2000	1000	15(+1,0/+3,0)	43,00	5 715 kr
PAMOS2X20	2000	1000	20(+1,0/+3,0)	55,00	6 000 kr
PAMOS2X25	2000	1000	25(+1,0/+3,0)	67,00	7 730 kr
PAMOS2X30	2000	1000	30(+1,0/+3,0)	80,00	9 220 kr
PAMOS2X40	2000	1000	40(+1,0/+3,0)	105,00	11 755 kr
PAMOS2X50	2000	1000	50(+1,0/+3,0)	129,00	14 865 kr

## PA6XT + MOS2 - Bolt

Artikkelnr.	Dimensjoner(mm)		ca. vekt kg/m	Pris NOK/meter
	L	D		
PAMOSDIA20	3000	20(+0,2/+0,7)	0,39	51 kr
PAMOSDIA30	3000	30(+0,2/+0,9)	0,86	115 kr
PAMOSDIA40	3000	40(+0,2/+1,1)	1,50	190 kr

## PA6G + MOS2 - Bolt

Artikkelnr.	Dimensjoner(mm)		ca. vekt kg/m	Pris NOK/meter
	L	D		
PAMOSDIA50	3000	50(+1,0/+3,0)	2,40	370 kr
PAMOSDIA60	3000	60(+1,0/+4,0)	3,40	610 kr
PAMOSDIA70	3000	70(+1,0/+4,0)	4,80	715 kr
PAMOSDIA80	3000	80(+1,0/+4,0)	6,20	700 kr
PAMOSDIA90	3000	90(+1,0/+4,0)	7,70	890 kr
PAMOSDIA100	3000	100(+1,0/+4,0)	9,90	1 110 kr
PAMOSDIA120	1000	120(+1,5/+5,0)	14,00	1 565 kr
PAMOSDIA150	1000	150(+1,5/+5,0)	22,00	2 280 kr
PAMOSDIA180	1000	180(+2,0/+7,0)	32,00	3 305 kr
PAMOSDIA200	1000	200(+2,0/+7,0)	39,00	4 020 kr

## PA6G + MOS2 - Kapp

Artikkelnr.	Dimensjoner(mm)			Pris NOK/kg
	L	B	H	
PAMOST=10			10(+1,0/+2,5)	185 kr
PAMOST=15			15(+1,0/+3,0)	175 kr
PAMOST=20			20(+1,0/+3,0)	145 kr
PAMOST=25			25(+1,0/+3,0)	145 kr
PAMOST=30			30(+1,0/+3,0)	145 kr
PAMOST=40			40(+1,0/+3,0)	145 kr
PAMOST=50			50(+1,0/+3,0)	145 kr



# Lagerprisliste



## PTFE - Kapp

Artikkelnr.	Dimensjoner(mm)			ca. vekt kg/stk	Pris NOK/kg
	L	B	H		
PTFE2	1200	1200	2(-0/+1,0)	6,50	470 kr
PTFE3	1200	1200	3(-0/+1,0)	10,00	470 kr
PTFE4	1200	1200	4(-0/+1,0)	13,40	470 kr
PTFE5	1200	1200	5(-0/+1,0)	16,00	470 kr
PTFE6	1200	1200	6(-0/+1,0)	20,00	470 kr
PTFE8	1200	1200	8(-0/+1,2)	27,00	470 kr
PTFE10	1200	1200	10(-0/+1,5)	33,00	470 kr
PTFE12	1200	1200	12(-0/+1,8)	40,00	470 kr
PTFE15	1200	1200	15(-0/+2,3)	50,00	470 kr
PTFE20	1200	1200	20(-0/+3,0)	65,00	470 kr
PTFE25	1200	1200	25(-0/+3,8)	85,00	470 kr
PTFE30	1200	1200	30(-0/+4,5)	100,00	470 kr
PTFE40	1200	1200	40(-0/+6,0)	127,00	470 kr

## PTFE - Plate

Artikkelnr.	Dimensjoner(mm)			ca. vekt kg/stk	Pris NOK/stk
	L	B	H		
PTFE1X2	1200	1200	2(-0/+1,0)	6,50	3 020 kr
PTFE1X3	1200	1200	3(-0/+1,0)	10,00	4 650 kr
PTFE1X4	1200	1200	4(-0/+1,0)	13,40	6 230 kr
PTFE1X5	1200	1200	5(-0/+1,0)	16,00	7 435 kr
PTFE1X6	1200	1200	6(-0/+1,0)	20,00	9 295 kr
PTFE1X8	1200	1200	8(-0/+1,2)	27,00	12 690 kr
PTFE1X10	1200	1200	10(-0/+1,5)	33,00	15 330 kr
PTFE1X12	1200	1200	12(-0/+1,8)	40,00	18 800 kr
PTFE1X15	1200	1200	15(-0/+2,3)	50,00	23 220 kr
PTFE1X20	1200	1200	20(-0/+3,0)	65,00	30 185 kr
PTFE1X25	1200	1200	25(-0/+3,8)	85,00	39 950 kr
PTFE1X30	1200	1200	30(-0/+4,5)	100,00	46 430 kr
PTFE1X40	1200	1200	40(-0/+6,0)	127,00	59 690 kr

## PTFE - Bolt

Artikkelnr.	Dimensjoner(mm)		ca. vekt kg/m	Pris NOK/meter
	L	D		
PTFEDIA10	2000	10(-0/+0,8)	0,18	89 kr
PTFEDIA15	2000	15(-0/+0,8)	0,50	250 kr
PTFEDIA20	2000	20(-0/+1,2)	0,80	390 kr
PTFEDIA25	2000	25(-0/+1,2)	1,20	575 kr
PTFEDIA30	2000	30(-0/+1,6)	1,70	800 kr
PTFEDIA35	2000	35(-0/+1,6)	2,30	1 085 kr
PTFEDIA40	2000	40(-0/+2,0)	3,00	1 415 kr
PTFEDIA50	2000	50(-0/+2,4)	4,80	2 255 kr
PTFEDIA60	2000	60(-0/+2,8)	6,90	3 235 kr
PTFEDIA70	2000	70(-0/+3,2)	9,00	4 225 kr
PTFEDIA80	2000	80(-0/+3,6)	12,00	5 625 kr
PTFEDIA90	2000	90(-0/+3,6)	15,00	7 030 kr
PTFEDIA100	2000	100(-0/+5,0)	20,00	9 370 kr

## PTFE - Rør

Artikkelnr.	Dimensjoner(mm)			ca. vekt kg/m	Pris NOK/kg
	L	YD	ID		
PTFE25/10*	1000	25(-0/+1,0)	10(+0/-1,0)	1,00	395 kr
PTFE30/15*	1000	30(-0/+1,5)	15(+0/-1,5)	1,40	0 kr
PTFE40/20*	1000	40(-0/+1,5)	20(+0/-1,5)	2,40	395 kr
PTFE50/25*	1000	50(-0/+2,0)	25(+0/-2,0)	3,70	395 kr
PTFE60/30*	1000	60(-0/+2,0)	30(+0/-2,0)	5,10	395 kr



## Vevbakelit - Plate

Artikkelnr.	Dimensjoner(mm)			ca. vekt kg/stk	Pris NOK/kg
	L(ca)	B(ca)	H		
FEBV2*	1375	1200	2( $\pm$ 0,31)	4,70	185 kr
FEBV3*	1375	1200	3( $\pm$ 0,31)	7,10	145 kr
FEBV4*	1375	1200	4( $\pm$ 0,36)	9,40	145 kr
FEBV5*	1375	1200	5( $\pm$ 0,42)	11,80	145 kr
FEBV10*	1375	1200	10( $\pm$ 0,63)	23,60	145 kr
FEBV15*	1375	1200	15( $\pm$ 0,85)	35,30	145 kr
FEBV20*	1375	1200	20( $\pm$ 0,95)	47,10	145 kr
FEBV25*	1375	1200	25( $\pm$ 1,10)	58,90	145 kr
FEBV30*	1375	1200	30( $\pm$ 1,22)	70,70	145 kr
FEBV40*	1375	1200	40( $\pm$ 1,45)	94,20	145 kr
FEBV50*	1375	1200	50( $\pm$ 1,65)	117,80	145 kr

## Vevbakelit - Bolt

Artikkelnr.	Dimensjoner(mm)		ca. vekt kg/m	Pris NOK/meter
	L	D		
FEBVDIA10*	1000	10( $\pm$ 0,5)	0,11	0 kr
FEBVDIA15*	1000	15( $\pm$ 0,7)	0,25	245 kr
FEBVDIA20*	1000	20( $\pm$ 1,0)	0,44	0 kr
FEBVDIA25*	1000	25( $\pm$ 1,0)	0,69	0 kr
FEBVDIA30*	1000	30( $\pm$ 1,5)	1,00	480 kr
FEBVDIA35*	1000	35( $\pm$ 1,5)	1,35	0 kr
FEBVDIA40*	1000	40( $\pm$ 1,5)	1,76	860 kr
FEBVDIA50*	1000	50( $\pm$ 2,0)	2,75	1 200 kr
FEBVDIA60*	1000	60( $\pm$ 2,0)	3,96	1 730 kr
FEBVDIA70*	1000	70( $\pm$ 2,3)	5,40	1 995 kr
FEBVDIA80*	1000	80( $\pm$ 2,3)	7,05	2 405 kr
FEBVDIA90*	1000	90( $\pm$ 2,3)	8,90	0 kr
FEBVDIA100*	1000	100( $\pm$ 3,0)	11,00	0 kr

## WARTEX C2MOG - Plate

Artikkelnr.	Dimensjoner(mm)			ca. vekt kg/stk	Pris NOK/kg
	L(ca)	B(ca)	H		
WT=5*	1400	1240	5( $\pm 0,45$ )	12,50	0 kr
WT=7*	1400	1240	7( $\pm 0,45$ )	17,50	0 kr
WT=10*	1400	1240	10( $\pm 0,45$ )	25,00	0 kr
WT=15*	1400	1240	15( $\pm 0,90$ )	37,50	415 kr
WT=20*	1400	1240	20( $\pm 1,00$ )	50,10	415 kr
WT=25*	1400	1240	25( $\pm 1,10$ )	62,60	0 kr
WT=30*	1400	1240	30( $\pm 1,25$ )	75,10	415 kr
WT=40*	1400	1240	40( $\pm 1,50$ )	100,10	0 kr
WT=50*	1400	1240	50( $\pm 1,70$ )	125,20	415 kr



# Lagerprisliste



## POM C natur - Plate

Artikkelnr.	Dimensjoner(mm)			ca. vekt kg/stk	Pris NOK/stk
	L(ca)	B(ca)	H		
POMCN1X60	1000	1000	60(+0,5/+3,5)	95,50	8 745 kr
POMCN1X80	1000	1000	80(+0,5/+5,0)	123,50	11 650 kr
POMCN1X100	1000	1000	100(-0,0/+2,0)	153,00	17 355 kr
POMCN2X3	2000	1000	3(-0,20/+0,20)	8,80	1 010 kr
POMCN2X5	2000	1000	5(-0,25/+0,25)	14,60	1 660 kr
POMCN2X8	2000	1000	8(+0,3/+1,5)	25,80	2 410 kr
POMCN2X10	2000	1000	10(+0,3/+1,5)	31,00	3 090 kr
POMCN2X12	2000	1000	12(+0,3/+1,5)	38,40	3 675 kr
POMCN2X16	2000	1000	16(+0,3/+1,5)	49,20	4 820 kr
POMCN2X20	2000	1000	20(+0,3/+1,5)	61,30	5 895 kr
POMCN2X25	2000	1000	25(+0,3/+1,5)	76,80	7 360 kr
POMCN2X30	2000	1000	30(+0,5/+2,5)	93,00	8 830 kr
POMCN2X40	2000	1000	40(+0,5/+2,5)	123,10	11 715 kr
POMCN2X50	2000	1000	50(+0,5/+2,5)	158,00	14 420 kr

## POM C natur - Bolt

Artikkelnr.	Dimensjoner(mm)		ca. vekt kg/m	Pris NOK/meter
	L	D		
POMCNDIA5	3000	5(+0,1/+0,5)	0,03	9 kr
POMCNDIA8	3000	8(+0,1/+0,5)	0,07	11 kr
POMCNDIA10	3000	10(+0,1/+0,5)	0,12	17 kr
POMCNDIA12	3000	12(+0,2/+0,7)	0,19	26 kr
POMCNDIA15	3000	15(+0,2/+0,7)	0,29	31 kr
POMCNDIA18	3000	18(+0,2/+0,7)	0,38	38 kr
POMCNDIA20	3000	20(+0,2/+0,7)	0,48	49 kr
POMCNDIA22	3000	22(+0,2/+0,9)	0,59	59 kr
POMCNDIA25	3000	25(+0,2/+0,9)	0,70	70 kr
POMCNDIA30	3000	30(+0,2/+0,9)	1,04	105 kr
POMCNDIA36	3000	36(+0,2/+1,1)	1,51	155 kr
POMCNDIA40	3000	40(+0,2/+1,1)	1,90	190 kr
POMCNDIA45	3000	45(+0,3/+1,3)	2,41	250 kr
POMCNDIA50	3000	50(+0,3/+1,3)	2,85	285 kr
POMCNDIA56	3000	56(+0,3/+1,3)	3,70	365 kr
POMCNDIA60	3000	60(+0,3/+1,6)	4,21	410 kr
POMCNDIA65	3000	65(+0,3/+1,6)	4,90	485 kr
POMCNDIA70	3000	70(+0,3/+1,6)	5,70	555 kr
POMCNDIA75	3000	75(+0,3/+1,6)	6,60	650 kr
POMCNDIA80	3000	80(+0,4/+2,0)	7,40	720 kr
POMCNDIA90	3000	90(+0,5/+2,2)	9,50	915 kr
POMCNDIA100	3000	100(+0,6/+2,5)	11,60	1 115 kr
POMCNDIA110	1000	110(+0,8/+3,5)	14,10	1 355 kr
POMCNDIA120	1000	120(+0,8/+3,5)	16,80	1 615 kr
POMCNDIA130	1000	130(+0,8/+3,5)	19,80	1 910 kr
POMCNDIA140	1000	140(+0,8/+3,5)	22,90	2 195 kr
POMCNDIA150	1000	150(+1,0/+4,2)	26,20	2 515 kr
POMCNDIA160	1000	160(+1,0/+4,2)	30,00	2 880 kr
POMCNDIA180	1000	180(+1,2/+5,0)	37,90	3 625 kr
POMCNDIA200	1000	200(+1,3/+5,5)	46,30	4 430 kr
POMCNDIA250	1000	250(+1,5/+6,2)	73,00	7 900 kr

# Lagerprisliste



## POM C natur - Kapp

Artikkelnr.	Dimensjoner(mm)			ca. vekt kg/stk	Pris NOK/kg
	L(ca)	B(ca)	H		
POMCNT=3			3(-0,20/+0,20)		145 kr
POMCNT=5			5(-0,25/+0,25)		145 kr
POMCNT=8			8(+0,3/+1,5)		120 kr
POMCNT=10			10(+0,3/+1,5)		120 kr
POMCNT=12			12(+0,3/+1,5)		120 kr
POMCNT=16			16(+0,3/+1,5)		120 kr
POMCNT=20			20(+0,3/+1,5)		120 kr
POMCNT=25			25(+0,3/+1,5)		120 kr
POMCNT=30			30(+0,5/+2,5)		120 kr
POMCNT=40			40(+0,5/+2,5)		120 kr
POMCNT=50			50(+0,5/+2,5)		120 kr
POMCNT=60			60(+0,5/+3,5)		120 kr
POMCNT=80			80(+0,5/+5,0)		120 kr
POMCNT=100			100(-0,0/+2,0)		150 kr

# Lagerprisliste



## POM C svart - Plate

Artikkelnr.	Dimensjoner(mm)			ca. vekt kg/stk	Pris NOK/stk
	L(ca)	B(ca)	H		
POMCS1X60	1000	1000	60(+0,5/+3,5)	95,50	8 865 kr
POMCS1X80	1000	1000	80(+0,5/+5,0)	123,50	11 825 kr
POMCS1X100	1000	<b>620</b>	100(-0,0/+2,0)	95,30	9 040 kr
POMCS2X3	2000	1000	3(-0,20/+0,20)	8,80	1 035 kr
POMCS2X5	2000	1000	5(-0,25/+0,25)	14,60	1 700 kr
POMCS2X8	2000	1000	8(+0,3/+1,5)	25,80	2 450 kr
POMCS2X10	2000	1000	10(+0,3/+1,5)	31,00	3 130 kr
POMCS2X12	2000	1000	12(+0,3/+1,5)	38,40	3 730 kr
POMCS2X16	2000	1000	16(+0,3/+1,5)	49,20	4 890 kr
POMCS2X20	2000	1000	20(+0,3/+1,5)	61,30	5 975 kr
POMCS2X25	2000	1000	25(+0,3/+1,5)	76,80	7 465 kr
POMCS2X30	2000	1000	30(+0,5/+2,5)	93,00	8 960 kr
POMCS2X40	2000	1000	40(+0,5/+2,5)	123,10	11 880 kr
POMCS2X50	2000	1000	50(+0,5/+2,5)	158,00	14 635 kr

## POM C svart - Bolt

Artikkelnr.	Dimensjoner(mm)		ca. vekt kg/m	Pris NOK/meter
	L	D		
POMCSDIA5	3000	5(+0,1/+0,5)	0,03	9 kr
POMCSDIA8	3000	8(+0,1/+0,5)	0,07	15 kr
POMCSDIA10	3000	10(+0,1/+0,5)	0,12	17 kr
POMCSDIA12	3000	12(+0,2/+0,7)	0,19	26 kr
POMCSDIA15	3000	15(+0,2/+0,7)	0,29	31 kr
POMCSDIA18	3000	18(+0,2/+0,7)	0,38	36 kr
POMCSDIA20	3000	20(+0,2/+0,7)	0,48	49 kr
POMCSDIA22	3000	22(+0,2/+0,9)	0,59	61 kr
POMCSDIA25	3000	25(+0,2/+0,9)	0,70	73 kr
POMCSDIA30	3000	30(+0,2/+0,9)	1,04	105 kr
POMCSDIA36	3000	36(+0,2/+1,1)	1,51	160 kr
POMCSDIA40	3000	40(+0,2/+1,1)	1,90	190 kr
POMCSDIA45	3000	45(+0,3/+1,3)	2,41	250 kr
POMCSDIA50	3000	50(+0,3/+1,3)	2,85	290 kr
POMCSDIA60	3000	60(+0,3/+1,6)	4,21	430 kr
POMCSDIA65	3000	65(+0,3/+1,6)	4,90	490 kr
POMCSDIA70	3000	70(+0,3/+1,6)	5,70	565 kr
POMCSDIA75	3000	75(+0,3/+1,6)	6,60	655 kr
POMCSDIA80	3000	80(+0,4/+2,0)	7,40	725 kr
POMCSDIA90	3000	90(+0,5/+2,2)	9,50	925 kr
POMCSDIA100	3000	100(+0,6/+2,5)	11,60	1 130 kr
POMCSDIA110	1000	110(+0,8/+3,5)	14,10	1 380 kr
POMCSDIA120	1000	120(+0,8/+3,5)	16,80	1 645 kr
POMCSDIA130	1000	130(+0,8/+3,5)	19,80	1 930 kr
POMCSDIA140	1000	140(+0,8/+3,5)	22,90	2 225 kr
POMCSDIA150	1000	150(+1,0/+4,2)	26,20	2 550 kr
POMCSDIA160	1000	160(+1,0/+4,2)	30,00	2 915 kr
POMCSDIA180	1000	180(+1,2/+5,0)	37,90	3 685 kr
POMCSDIA200	1000	200(+1,3/+5,5)	46,30	4 495 kr
POMCSDIA250	1000	250(+1,5/+6,2)	73,00	8 005 kr

# Lagerprisliste



## POM C svart - Kapp

Artikkelnr.	Dimensjoner(mm)			ca. vekt kg/stk	Pris NOK/kg
	L(ca)	B(ca)	H		
POMCST=3			3(-0,20/+0,20)		145 kr
POMCST=5			5(-0,25/+0,25)		145 kr
POMCST=8			8(+0,3/+1,5)		120 kr
POMCST=10			10(+0,3/+1,5)		120 kr
POMCST=12			12(+0,3/+1,5)		120 kr
POMCST=16			16(+0,3/+1,5)		120 kr
POMCST=20			20(+0,3/+1,5)		120 kr
POMCST=25			25(+0,3/+1,5)		120 kr
POMCST=30			30(+0,5/+2,5)		120 kr
POMCST=40			40(+0,5/+2,5)		120 kr
POMCST=50			50(+0,5/+2,5)		120 kr
POMCST=60			60(+0,5/+3,5)		120 kr
POMCST=80			80(+0,5/+5,0)		120 kr
POMCST=100		<b>620</b>	100(-0,0/+2,0)		120 kr



# Lagerprisliste



## CB PET-HP natur - Plate

Artikkelnr.	Dimensjoner(mm)			ca. vekt kg/stk	Pris NOK/stk
	L(ca)	B(ca)	H		
PETN2X5	2000	1000	5(±0,25)	14,5	3 740 kr
PETN2X8	2000	620	8(+0,2/+0,9)	15,5	2 305 kr
PETN2X10	2000	620	10(+0,2/+0,9)	18,7	2 770 kr
PETN2X16*	2000	620	16(+0,3/+1,5)	30	0 kr
PETN2X20*	2000	620	20(+0,3/+1,5)	37,1	0 kr
PETN2X25	2000	620	25(+0,3/+1,5)	45,9	6 780 kr
PETN2X30	2000	620	30(+0,5/+2,5)	55,9	8 260 kr
PETN2X40	2000	620	40(+0,5/+2,5)	73,6	10 870 kr
PETN2X50	2000	620	50(+0,5/+2,5)	91,3	13 485 kr

## CB PET-HP natur - Kapp

Artikkelnr.	Dimensjoner(mm)	H	ca. vekt kg/stk	Pris NOK/kg
PETNT=8	8(+0,2/+0,9)	15,50	160 kr	
PETNT=10	10(+0,2/+0,9)	18,70	160 kr	
PETNT=16*	16(+0,3/+1,5)	30,00	160 kr	
PETNT=20*	20(+0,3/+1,5)	37,10	160 kr	
PETNT=25	25(+0,3/+1,5)	45,90	160 kr	
PETNT=30	30(+0,5/+2,5)	55,90	160 kr	
PETNT=40	40(+0,5/+2,5)	73,60	160 kr	
PETNT=50	50(+0,5/+2,5)	91,30	160 kr	

## CB PET-HP natur - Bolt

Artikkelnr.	Dimensjoner(mm)		ca. vekt kg/m	Pris NOK/meter
	L	D		
PETNDIA10	1000	10(+0,1/+0,7)	0,12	26 kr
PETNDIA16	1000	16(+0,2/+0,8)	0,30	49 kr
PETNDIA20	1000	20(+0,2/+0,8)	0,47	72 kr
PETNDIA25	1000	25(+0,2/+1,0)	0,73	115 kr
PETNDIA30	1000	30(+0,2/+1,0)	1,04	165 kr
PETNDIA35	1000	35(+0,2/+1,2)	1,42	225 kr
PETNDIA40	1000	40(+0,2/+1,2)	1,85	285 kr
PETNDIA50	1000	50(+0,3/+1,3)	2,89	445 kr
PETNDIA60	1000	60(+0,3/+1,6)	4,15	625 kr
PETNDIA70	1000	70(+0,3/+1,6)	5,64	850 kr
PETNDIA80*	1000	80(+0,4/+2,0)	7,37	1 095 kr
PETNDIA90	1000	90(+0,5/+2,2)	9,40	1 385 kr
PETNDIA100	1000	100(+0,6/+2,5)	11,50	1 705 kr
PETNDIA130	1000	130(+0,9/+3,8)	19,20	2 570 kr
PETNDIA150*	1000	150(+1,0/+4,2)	25,60	0 kr
PETNDIA180*	1000	180(+1,2/+5,0)	36,80	0 kr

# Lagerprisliste



## PVC(RAL7011) - Plate

Artikkelnr.	Dimensjoner(mm)			ca. vekt kg/stk	Pris NOK/stk
	L(ca)	B(ca)	H		
PVC2X5	2000	1000	5( $\pm 0,23$ )	14,40	920 kr
PVC2X10	2000	1000	10( $\pm 0,40$ )	28,80	1 840 kr
PVC2X15	2000	1000	15( $\pm 0,55$ )	43,20	2 750 kr
PVC2X20	2000	1000	20( $\pm 0,70$ )	57,60	3 665 kr

## PVC(RAL7011) - Bolt

Artikkelnr.	Dimensjoner(mm)		ca. vekt kg/m	Pris NOK/meter
	L	D		
PVCDIA12*	2000	12(+0,2/+0,7)	0,19	0 kr
PVCDIA15	2000	15(+0,2/+0,8)	0,29	26 kr
PVCDIA20*	2000	20(+0,2/+1,0)	0,52	0 kr
PVCDIA30	2000	30(+0,2/+1,2)	1,20	91 kr
PVCDIA40	2000	40(+0,2/+1,5)	2,10	165 kr
PVCDIA50	2000	50(+0,3/+2,0)	3,30	260 kr
PVCDIA60	2000	60(+0,3/+2,3)	4,60	345 kr

## PVC(RAL7011) - Kapp

Artikkelnr.	Dimensjoner(mm)			Pris NOK/kg
	L	B	H	
PVCT=5			5( $\pm 0,23$ )	72 kr
PVCT=10			10( $\pm 0,40$ )	72 kr
PVCT=15			15( $\pm 0,55$ )	72 kr
PVCT=20			20( $\pm 0,70$ )	72 kr

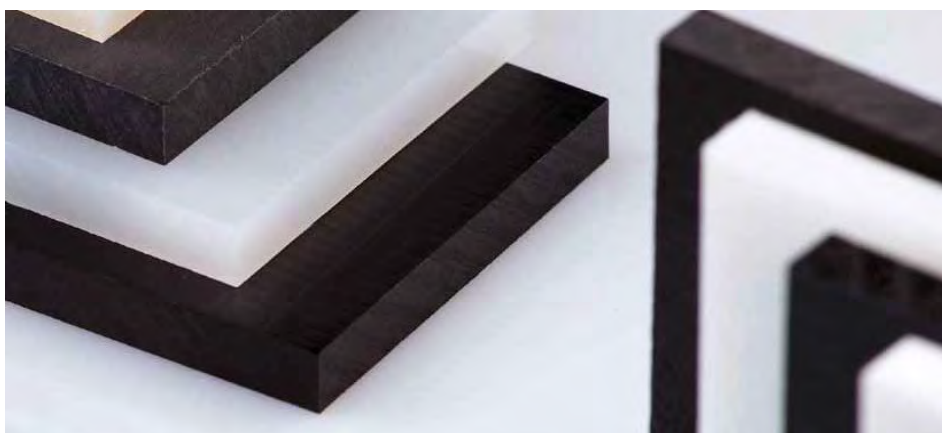
# Lagerprislister

## PP(RAL7032) - Plate

Artikkelnr.	Dimensjoner(mm)			ca. vekt kg/stk	Pris NOK/stk
	L(ca)	B(ca)	H		
PP3X8*	3000	1500	8( $\pm$ 0,30)	33,60	0 kr
PP3X10	3000	1500	10( $\pm$ 0,38)	41,80	3 135 kr
PP3X15	3000	1500	15( $\pm$ 0,55)	62,70	4 705 kr
PP3X20	3000	1500	20( $\pm$ 0,70)	83,60	6 265 kr

## PP(RAL7032) - Kapp

Artikkelnr.	Dimensjoner(mm)			Pris NOK/kg
	L	B	H	
PPT=8*			8( $\pm$ 0,30)	86 kr
PPT=10			10( $\pm$ 0,38)	86 kr
PPT=15			15( $\pm$ 0,55)	86 kr
PPT=20			20( $\pm$ 0,70)	86 kr



# Lagerprisliste



## ABS glatt natur - Plate

Artikkelnr.	Dimensjoner(mm)			ca. vekt kg/stk	Pris NOK/stk
	L(ca)	B(ca)	H		
ABSV2X4*	2005	1250	4( $\pm 0,13$ )	10,60	855 kr
ABSV2X5*	2005	1250	5( $\pm 0,14$ )	13,30	1 190 kr

## ABS narv svart - Plate

Artikkelnr.	Dimensjoner(mm)			ca. vekt kg/stk	Pris NOK/stk
	L(ca)	B(ca)	H		
ABSNARVS2X3*	2200	1500	3( $\pm 0,15$ )	10,50	665 kr
ABSNARVS2X4*	2200	1500	4( $\pm 0,15$ )	14,00	885 kr

# Lagerprisliste



## PC Glassklar - Plate

Artikkelnr.	Dimensjoner(mm)			ca. vekt kg/stk	Pris NOK/stk
	L(ca)	B(ca)	H		
PCSTD2X1	2050	1250	1	3,10	310 kr
PCSTD2X2	2050	1250	2	6,20	540 kr
PCSTD2X3	2050	1250	3	9,20	810 kr
PCSTD2X4	2050	1250	4	12,30	1 075 kr
PCSTD2X5	2050	1250	5	15,40	1 340 kr
PCSTD2X6	2050	1250	6	18,50	1 610 kr
PCSTD2X8	2050	1250	8	24,60	2 740 kr
PCSTD2X10	2050	1250	10	30,80	3 020 kr

## PC Makrolife(UV beskyttelse) - Plate

Artikkelnr.	Dimensjoner(mm)			ca. vekt kg/stk	Pris NOK/stk
	L(ca)	B(ca)	H		
PC2X2	2050	1523	2	7,50	0 kr
PC3X2	2050	1523	3	11,20	1 010 kr
PC4X2	2050	1523	4	15,00	1 385 kr
PC5X2	2050	1523	5	18,70	0 kr
PC6X2	2050	1523	6	22,50	2 070 kr
PC8X2	2050	1523	8	30,00	2 760 kr
PC10X2	2050	1523	10	37,50	0 kr
PC12X2	2050	1523	12	45,00	4 175 kr
PC2X3	3050	2050	2	15,00	1 970 kr
PC3X3	3050	2050	3	22,50	0 kr
PC4X3	3050	2050	4	30,00	2 760 kr
PC5X3	3050	2050	5	37,50	3 355 kr
PC6X3	3050	2050	6	45,00	0 kr
PC8X3	3050	2050	8	60,00	
PC12X3	3050	2050	12	90,00	

## PC Hard Coat - Plate

Artikkelnr.	Dimensjoner(mm)			ca. vekt kg/stk	Pris NOK/stk
	L(ca)	B(ca)	H		
PCS3X3	3000	2000	3	21,60	0 kr
PCS4X3	3000	2000	4	28,80	4 930 kr
PCS5X3	3000	2000	5	36,00	0 kr
PCS6X3	3000	2000	6	43,20	
PCS8X3	3000	2000	8	57,60	

# Lagerprisliste



## PEEK natur - Bolt

Artikkelnr.	Dimensjoner(mm)		ca. vekt kg/m	Pris NOK/meter
	L	D		
PEEKNDIA10*	3000	10(+0,1/+0,5)	0,11	0 kr
PEEKNDIA12*	3000	12(+0,2/+0,7)	0,17	0 kr
PEEKNDIA16*	3000	16(+0,2/+0,7)	0,29	515 kr
PEEKNDIA20*	3000	20(+0,2/+0,7)	0,44	0 kr
PEEKNDIA25*	3000	25(+0,2/+0,9)	0,69	1 220 kr
PEEKNDIA30*	3000	30(+0,2/+0,9)	0,99	0 kr

# Lagerprisliste

## MATROX RL Blå - Plate

Artikkelnr.	Dimensjoner(mm)			ca. vekt kg/stk	Pris NOK/stk
	L	B	H		
MATROXBLÅ3000x1250x10	3000	1250(±30)	10(±0,2)	37,00	5 807 kr
MATROXBLÅ4000x2000x10	4000	2000	10(±0,2)	80,00	10 062 kr
MATROXBLÅ2000x1000x10	2000	1000	10(±0,2)	20,50	2 585 kr
MATROXBLÅ3000x1250x12	3000	1250(±30)	12(±0,2)	45,00	5 665 kr
MATROXBLÅ4000x2000x12	4000	2000	12(±0,2)	99,00	12 135 kr
MATROXBLÅ2000x2000x12	2000	2000	12(±0,2)	48,00	6 075 kr
MATROXBLÅ2000x1000x12	2000	1000	12(±0,2)	24,00	2 723 kr
MATROXBLÅ4000x2000x15	4000	2000	15(±0,2)	124,00	0 kr
MATROXBLÅ2000X1000X25	2000	1000	25(±0,2)		0 kr

## MATROX RL Blå - Tilbehør

Artikkelnr.	Min. kvantitet/bestilling		Pris
	Antal	Enhet	
MATROXBLÅCAPS10	1000	stk	15 kr
WELD WASHER	1000	stk	11 kr
MATROXBLÅSVETSTRÅD	14	ruller	420 kr



### Kontakt oss!

Tor-Gunnar Lund  
94858699  
[tor-gunnar.lund@christianberner.com](mailto:tor-gunnar.lund@christianberner.com)

Nicolay Lorgen Lübbe  
90501972  
[nicolay.lubbe@christianberner.com](mailto:nicolay.lubbe@christianberner.com)



# CHRISTIAN BERNER

Expect more